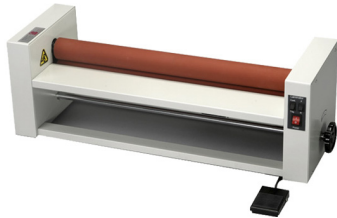


Serie E 65 - E 65C / E 65W - E 80W


E 65

E 65C

E 65W

E 80W

Especificaciones técnicas

Modelo	E 65	E 65C	E 65W	E 80W
Temperatura	-	-	30 °C - 60 °C	30 °C - 60 °C
Anchura de trabajo / anchura de rodillo	65 cm / 66 cm	65 cm / 74 cm	65 cm / 74 cm	80 cm / 88 cm
Ancho / Profundidad / Altura	83 / 28 / 29 cm	92 / 50 / 35 cm	96 / 50 / 35 cm	110 / 50 / 35 cm
Altura mesa de trabajo	-	87 cm	87 cm	87 cm
Peso	24 kg	45 mm	45 mm	50 mm
Máximo grosor de rígido (montaje)	8 mm	12 mm	12 mm	12 mm
Diámetro de rodillos	60 mm	65 mm	65 mm	65 mm
Velocidad máxima	1,5 m/min	0 - 1,5 m/min	0 - 1,5 m/min	0 - 1,5 m/min
Tensión	230V / 0,013 KW	230V / 0,03 KW	230V / 0,03 KW	230V / 0,03 KW
Ajuste de altura	Central	Central	Central	Central
Protección para dedos	-	Si	Si	Si
Pedal	Si	Si	Si	Si
Eje portarollos superior	-	Si	Si	Si
Eje portarollos inferior	-	Si	Si	Si
Embragues ejes	-	Si	Si	Si
Dos sentidos de marcha	Si	Si	Si	Si
Certificado CE	Si	Si	Si	Si